



TRANSPORDIAMET

Keskkonnaamet
info@keskkonnaamet.ee
Narva mnt 7a
15172, Tallinn, Harju maakond

Teie 13.12.2024 nr DM-130183-5

Meie 18.12.2024 nr 7.1-7/24/21351-2

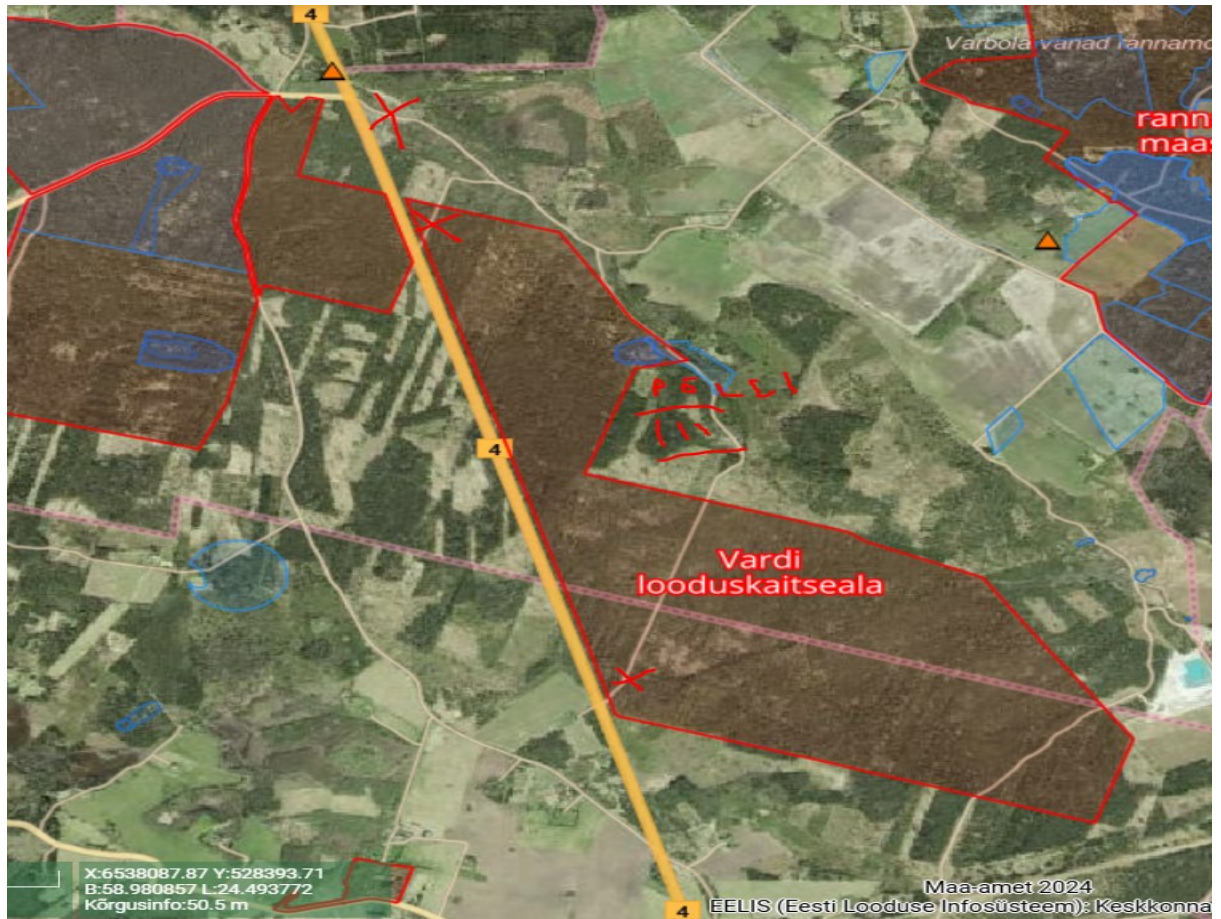
Põlli III uuringuruum

Teavitame, et t Dozerland OÜ esitatud Põlli III uuringuruumi geoloogilise uuringu loa taotlus on menetlusse võetud.

Geoloogilise uuringu eesmärgiks on selgitada Dozerland OÜ poolt valitud alal liiva, kruusa ja lubjakivi esinemist, nende levikut, kvaliteeti ja mahtu ning kaevandamistingimusi detailsusega, mis võimaldaksid maavara varu kinnitada aktiivse tarbevaru kategoorias, et hiljem taotleda kinnitatud maavaravaru alale maavara kaevandamise keskkonnaluba. Taotletav uuringuruum asub Märjamaa valla Põlli külas. Taotletava Põlli III uuringuruumi teenindusala pindala on 37,42 ha. Taotletav uuringuruum paikneb riigiomandis oleval katastriüksusel Vardi metskond 34 (kat tunnus: 50401:001:0342, sihtotstarve: maatulundusmaa 85% ja kaitsealune maa 15%). Katastriüksuse valitsejaks on Kliimaministeerium ja volitatud asutuseks on Riigimetsa Majandamise Keskus. Geoloogilise uuringuga viiakse läbi välitööd. Uuringu käigus tehakse kindlaks maavara lasumistingimused, koostis ja omadused ning määratakse uuritava maavara võimalikud kasutusala; hinnatakse uuringuruumi hüdrogeoloogilisi tingimusi, nende võimalikku muutumist kaevandamise käigus ja määratakse kaevandamise mõjupiirkonna ulatus; kavandatakse abinõud maapõues tekkivate võimalike muutuste ennetamiseks ja vähendamiseks. Põlli III uuringuruumi geoloogilise uuringu teostab Mäebüroo Nord OÜ. Hüdrogeoloogilised töid teostab vastava tegevusloa omanik. Töödega alustatakse pärast uuringuloa saamist ning lõpetatakse uuringuloa kehtivuse aja jooksul. Luba taotletakse kehtivusajaga 5 aastat.

Transpordiamet, tutvunud esitatud taotlusega, **nõustub** Põlli III geoloogilise uuringuloa taotlusega.

Märgime, et ala asub riigitee 4 Tallinn-Pärnu-Ikla rekonstrueerimiseks koostatava ehitusprojekti läheduses. Seega tee-ehituse projekti realiseerimisel suletakse olemasolevad ristmikud (vt joonist) riigiteele. Edaspidisel maavara kaevandamise loa taotlemisel tuleb arvestada, et maavara väljaveotee ei saa olema otse Pärnu maanteele vaid selleks tuleb leida muu lahendus. Kaaveloa taotluses peab olema maavara väljaveotee fikseeritud nii taotluse seletuskirjas kui ka mäeeraldise plaanil.



Joonisel on punase ristiga märgitud suletavad ristmikud Pärnu maanteele.

Lugupidamisega

(allkirjastatud digitaalselt)
Tiit Harjak
juhataja
planeerimise osakonna tehnovõrkude üksus

Elle.Tamm@transpordiamet.ee
Rein.Kallas@transpordiamet.ee